

솔베이, MMI® Technyl® 디자인이 결합된 Sinterline® 기술이 3D 프린팅으로 제작된 기능성 자동차 부품의 미래를 구축한다

2016 년 XX 월 XX 일, 서울 – 폴리아미드 솔루션 업계의 글로벌 선두 기업인 솔베이 엔지니어링 플라스틱스 (Solvay Engineering Plastics, 이하 솔베이 EP)는 MMI® Technyl® 디자인을 결합해 기능성 부품의 3D 프린팅에 대한 Sinterline® Technyl® Polyamide 6(PA6) 기술제공을 강화한다고 발표했다. 사출기술 분야의 입증된 성과를 기반으로, 이 예측가능한 시뮬레이션 플랫폼은 이제 3D 프린팅을 통해 제작된 기술부품의 디자인 최적화를 향한 중요한 진전을 제공한다.

솔베이 EP 는 플라스틱으로만 만들어진 혁신적인 폴리모터 2 엔진 프로젝트에서 Sinterline® 으로 3D 프린팅을 통해 제작된 기능성 자동차 부품인 플레넘챔버에 솔베이의 예측가능한 시뮬레이션 솔루션인 MMI Technyl® 디자인을 최초로 적용했다. 폴리모터 2 는 현재의 표준적인 생산엔진 대비 약 40 kg 가량 가벼운 63~67kg 무게의 엔진을 개발하여 연료 소비 및 이산화탄소 배출을 감소시키는 것을 목표로 한다.

마티 홀츠버그(Matti Holtzberg) 폴리모터 프로젝트 디자이너 및 리더는 “Sinterline® Technyl® PA6 기술로 제작된 플레넘은 실제 운전조건에서 문제없이 수월하게 작동되었다”며, “3D 프린팅을 통해 제작된 부품과 예측가능한 시뮬레이션의 결합은 우리가 무게를 더 줄이기 위해 얻을 수 있는 모든 추가적인 방안을 보여주었다”라고 말했다.

Sinterline®소재 및 SLS 프린팅 공정의 매개변수에 대한 심도 있는 이해를 바탕으로, 고도의 예측가능한 시뮬레이션은 플레넘의 최초 디자인이 초기에 예측된 무게보다 최대 30%까지 가벼워질 수 있다는 사실을 보여준다.

도미니크 지안노타(Dominique Giannotta) 솔베이 Sinterline®프로그램 리더는 “PA6 3D 프린팅을 위한 부품성능 모델링에 대한 성공적인 검증은 기술 발전을 촉진시키고 전통적인 제조환경에 변화를 가져올 것”이라며, “자동차 업계의 주요 기업들이 제공한 열정적인 피드백은 가까운 미래에 통합된 서비스를 제공할 수 있도록 하는 개발을 가속화하는 것에 대한 그들의 높은 관심을 입증한다”고 덧붙였다.

솔베이는 2016 년 10 월 19 부터 26 일까지독일뒤셀도르프에서개최되는국제플라스틱및고무박람회(K2016) 행사기간 동안 제 6 전시홀 C61 번부스에서 Sinterline® Technyl® PA6 기술 및 폴리모터 2 의 3D 프린팅으로 제작된 플레넘 챔버를 선보일 예정이다.

###

솔베이 엔지니어링 플라스틱 사업부 (Solvay Engineering Plastics Business Unit) 소개

솔베이 엔지니어링 플라스틱은 폴리아미드 기반 엔지니어링 플라스틱 글로벌 전문 업체로서 자동차, 전기 및 전자, 건설, 소비재 및 기타 시장의 까다로운 응용 분야를 겨냥하여 Technyl®이라는 브랜드로 전 범위의 고성능 재료를 개발, 생산 및 판매해 온 60년 이상의 경험을 갖추고 있다. 전세계 6개의 생산 시설을 거점으로 삼아 성장 전략을 펼치고 있는 솔베이 엔지니어링 플라스틱은 전세계에 분포한 기술 및 R&D 센터 네트워크를 통해 고객의 요구 사항을 더욱 완벽하게 충족시키기 위해 전문성과 혁신적 역량을 발휘하고 있다. Technyl® 브랜드에 대한 자세한 정보는 www.technyl.com 에서 확인할 수 있다.

솔베이 그룹 (Solvay Group) 소개

국제적인 화학 및 첨단 소재 그룹인 솔베이는 높은 가치의 지속 가능한 제품과 솔루션을 혁신, 개발 및 전달함으로써 업계에 기여하고 있다. 솔베이의 제품 및 솔루션은 적은 에너지를 사용하고 이산화탄소 배출량을 줄이며 자원 활용을 최적화하여 삶의 질을 높이고 있다. 솔베이는 산업 제품뿐만 아니라 자동차 및 항공, 소비재 및 헬스케어, 에너지 및 환경, 전기 및 전자, 건축에 이르기까지 전세계의 다양한 시장에서 활동하고 있다. 솔베이 그룹은 브뤼셀에 본사를 두고 있으며, 53 개국에 약 30,000 명의 직원을 고용하고 2015년에는 124 억 유로의 순 매출을 달성했다. 솔베이의 순 매출 중 90%는 세계 TOP 3의 자리를 지키고 있는 사업 분야에서 나오고 있다 Solvay SA(SOLB)는 브뤼셀과 파리에서 Euronext 에 상장되었다. (블룸버그 SOLB:BB – 로이터: SOLB.BR).

보도자료문의

이혜린 (Reina Lee)

Insight Communications

+82 2 739 7053

reina.lee@insightcomms.com

제롬피사니 (JérômePisani)

Solvay Engineering Plastics

+33 4 2619 7087 (프랑스)

jerome.pisani@solvay.com

알란플라워(Alan Flower)

Industrial Media Relations

+32 474 117 091 (벨기에)

alan.flower@indmr.com

애론우드 (Aaron Wood)

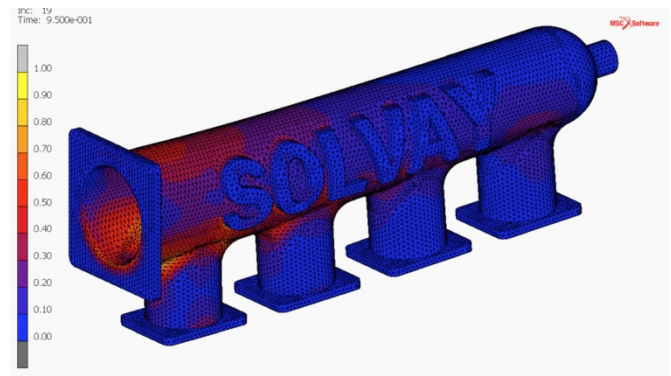
AH&M Marketing Communications

+1 413 448 2260 Ext. 470

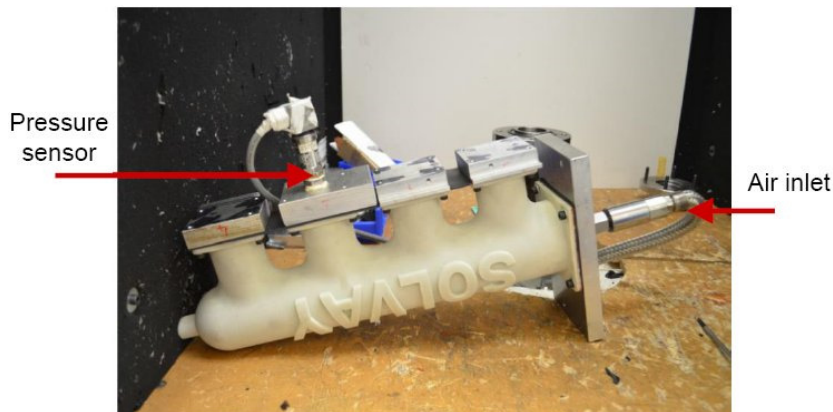
awood@ahminc.com



3D 프린팅을 통해 Sinterline® Technyl® 분말로 성형한 폴리모터 2 플레넘



MMI Technyl® 디자인 시뮬레이션에서 최종적인 플레넘 고장 전에 고장지표 분포



솔베이 EP 의 Application Performance Testing (APT®) Lab 에서 파열압력 실험 장치 준비: 테스트 결과 균열 생성이 전혀 없는 상태로 최대 3 기압의 압력강도를 가지고 있는 것으로 확인됨